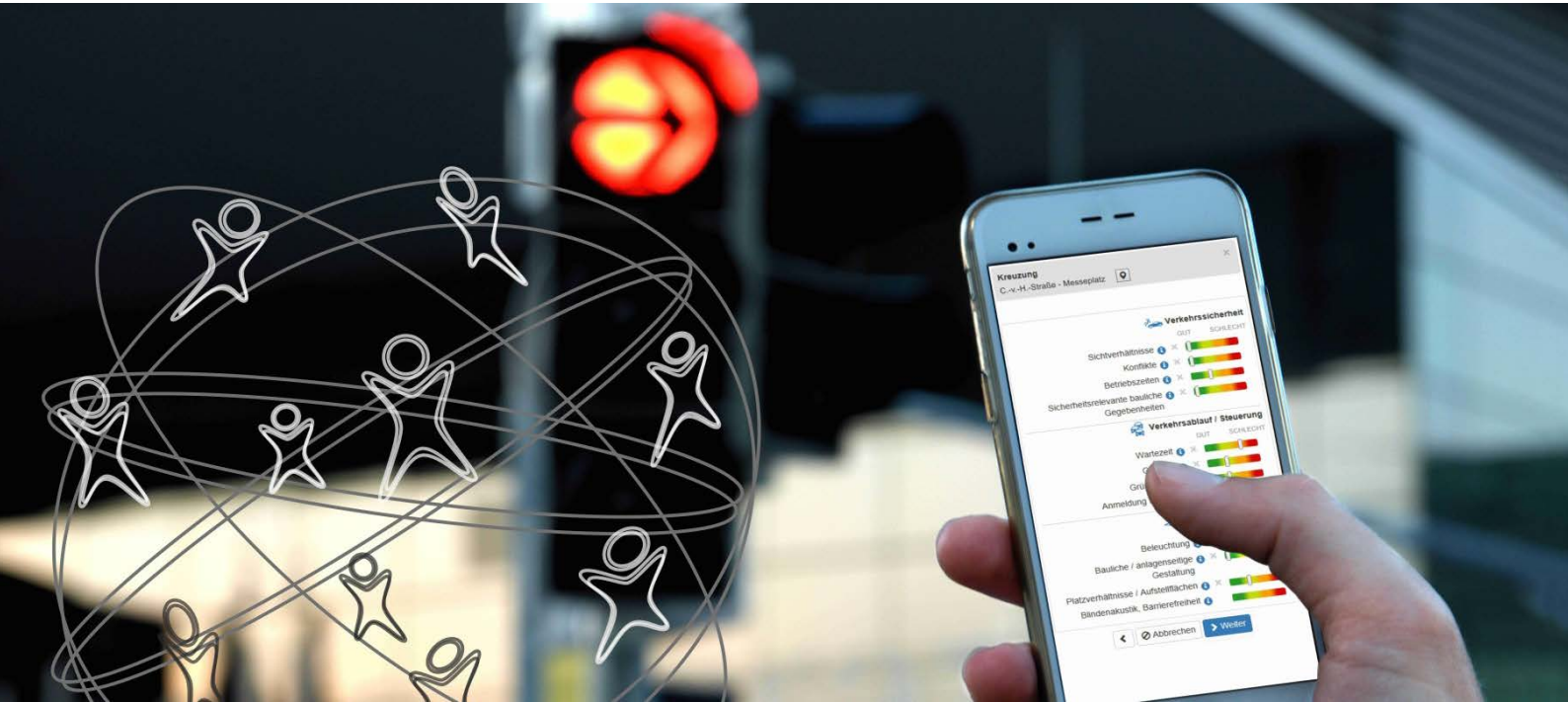




VCÖ-AWARD
Technologische
Infrastrukturen
und ITS



TRAFFIC CHECK – Online Plattform für das Qualitäts- und Störfallmanagement an Lichtsignalanlagen (Ampeln)

TrafficCheck ist ein effizientes Verwaltungstool, um die Anliegen der Verkehrsteilnehmer/innen systematisch zu erfassen, statistisch auszuwerten und mit diesen in Interaktion zu treten.

„Was ist TrafficCheck?“

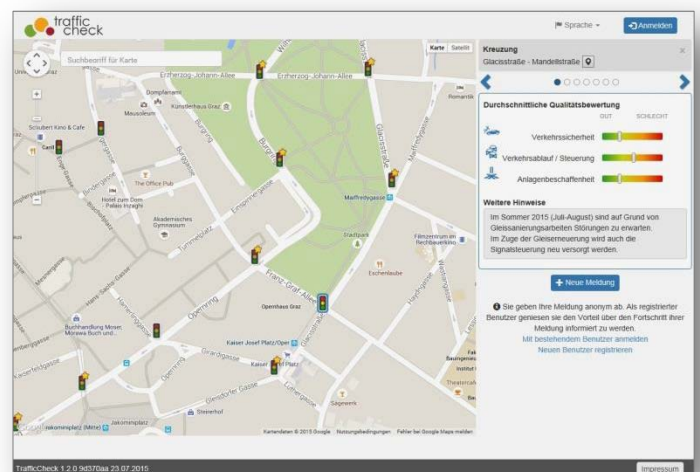
TrafficCheck bietet ein effizientes Verwaltungstool, um die Wünsche und Anregungen der Verkehrsteilnehmer/innen systematisch zu erfassen, statistisch auszuwerten und mit diesen einfach in Interaktion zu treten. Das Tool garantiert eine optimale Verarbeitung und Bereitstellung von Daten und Informationen.

Mit TrafficCheck wird eine kontinuierliche Evaluierung der Kundenzufriedenheit an Lichtsignalanlagen umgesetzt. Anwender unseres Dienstes sind Verwaltungseinheiten der öffentlichen Hand, die für Errichtung, Betrieb und Erhaltung von Lichtsignalanlagen verantwortlich sind.



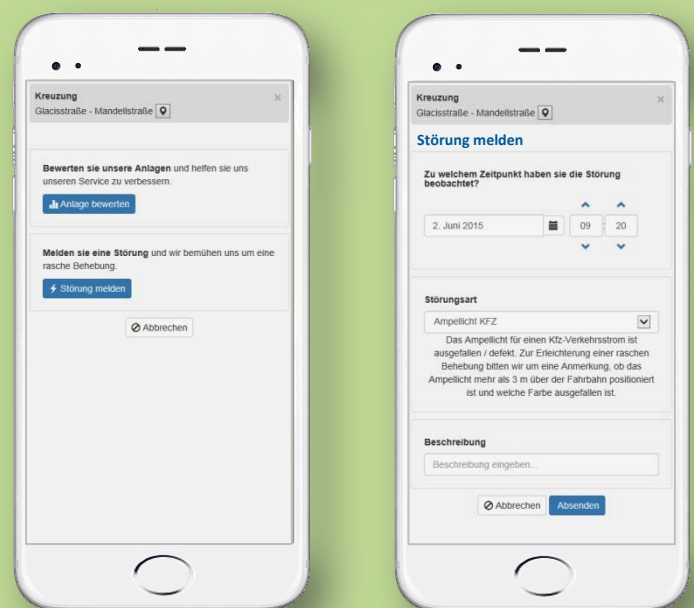
Die Online-Plattform als Dreh- und Angelpunkt

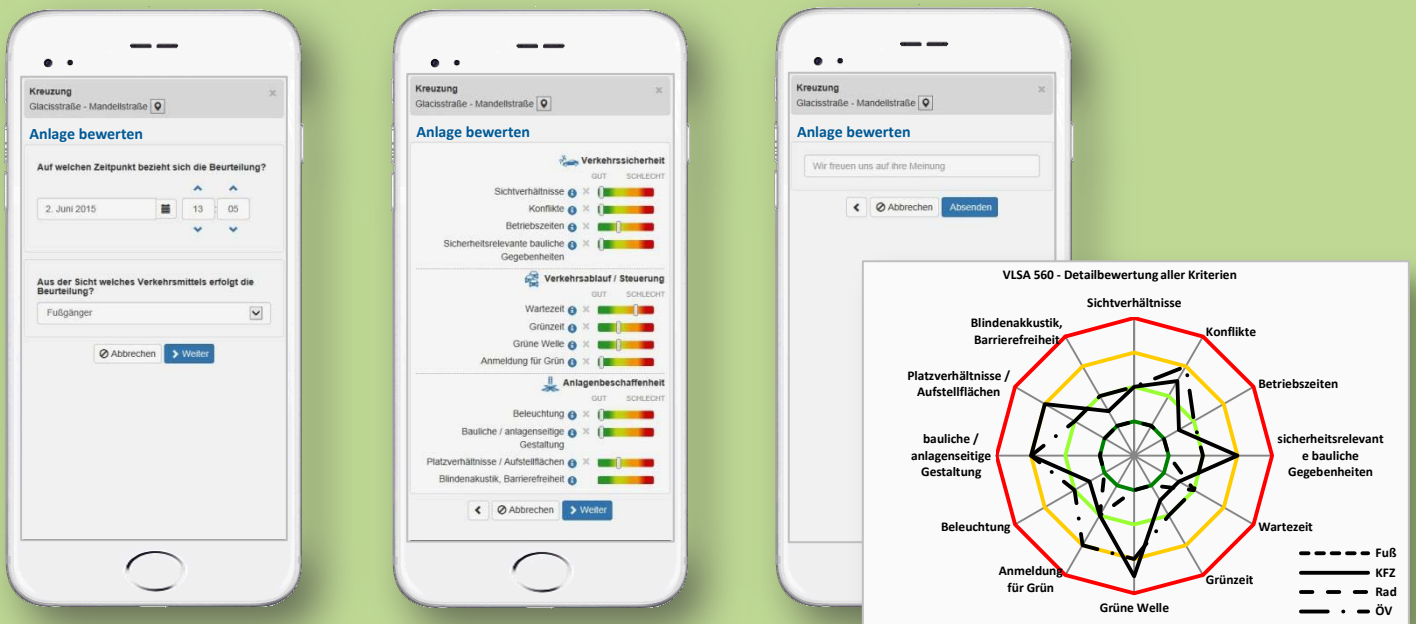
Alle Verkehrsteilnehmer/innen können auf der öffentlichen Webpage oder über eine mobile Applikation ihre Anliegen definieren. Die Meldungszuordnung zu den Lichtsignalanlagen erfolgt durch einfache Navigation über eine interaktive Karte. Bei der Mobilanwendung wird die Orientierung durch die GPS-Ortung unterstützt. Die Plattform dient der Informationsbereitstellung (z.B. Informationen zu baustellenbedingten Behinderungen) und bietet die Möglichkeit zur Verfassung eines Feedbacks durch die Verwaltung.



Die Störungsmeldung / Qualitätsbewertung

Die Verkehrsteilnehmer/innen werden bei der Meldungsabgabe mittels einer einfachen Oberfläche durch ein strukturiertes Menü geführt und lernen zwischen Störungsmeldung und Qualitätsbewertung zu unterscheiden. Neben der reinen textlichen Beschreibung erfolgt die Bewertung innerhalb eines festgelegten Kriterienkatalogs nach einem Notensystem, sodass statistische Auswertungen ermöglicht werden.





Das Störfallmanagement

Im Störfallmanagement werden mit TrafficCheck Arbeitsprozesse vereinheitlicht, Zuständigkeiten besser abgebildet, Schnittstellen vereinfacht und eine lückenlose Dokumentation bereitgestellt. Durch individuelle Zugriffsrechte können Zuständigkeitsbereiche zwischen den Akteuren des Anlagenbetreibers, der Polizei und des Störungsdienstes klarer definiert werden. TrafficCheck garantiert den vollen Überblick aller Akteure über den aktuellen Bearbeitungsstatus. Das bringt eine deutliche Effizienzsteigerung gegenüber einer nicht systemunterstützten Bearbeitung.

Gemeldet am	VLSA	Störungsart	Status	zuständiger Bearbeiter
27.07.2015 06:01	6191	Öffnung - Burggasse	Neu	
27.07.2015 04:40	6191	Gesamte Anlage dunkel	Neu	
10.07.2015 12:14	6592_1	Ampelelicht KFZ	Neu	
10.07.2015 10:15	1991_2	Detektor / Anmeldestator	Neu	
08.07.2015 09:04	1991_2	Detektor / Anmeldestator	Weitergeleitet	Müller Gerhard
06.07.2015 13:29	6351	Sonst. Anlagenschäden	Verteilt	Cagran Bernd
06.07.2015 08:17	1068	Detektor / Anmeldestator	In Überprüfung	VLZ Operator

Das Meldungsmanagement

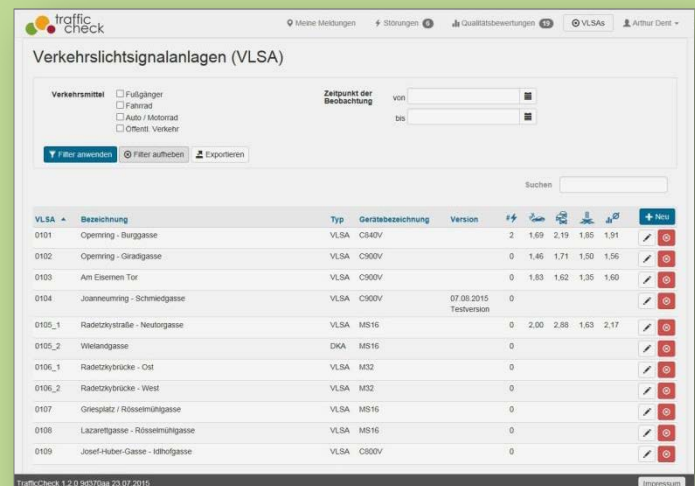
Mit TrafficCheck gelingt es das Meldungs- und Beschwerdemanagement zu systematisieren und in geordnete Bahnen zu lenken. TrafficCheck bringt Erleichterungen sowohl in der themen- und anlagenspezifischen Zuordnung als auch in der Bearbeitung und Dokumentation. Durch aktive und übersichtliche Informationsbereitstellung zu den Lichtsignalanlagen auf der öffentlichen Webpage können zudem bestimmte Anfragen vorweggenommen werden. Das reduziert den weiteren Bearbeitungsaufwand.

Beobachtet am	VLSA	Verkehrsmittel	Status	Bearbeiter
27.07.2015 17:10	6191	Auto / Motorrad	Neu	
02.07.2015 08:30	6191	Fußgänger	Angenommen	Gaube Erich
25.05.2015 13:35	6697	Auto / Motorrad	Angenommen	Gaube Erich
02.02.2015 17:28	6191	Fußgänger	Angenommen	Gaube Erich
14.05.2013 20:41	6765	Auto / Motorrad	Angenommen	Administrator Admin
13.05.2013 23:31	6317	Auto / Motorrad	Angenommen	Administrator Admin
13.05.2013 23:08	6191	Auto / Motorrad	Angenommen	Administrator Admin
11.05.2013 14:03	6582	Auto / Motorrad	Angenommen	Administrator Admin
11.05.2013 13:45	6551	Auto / Motorrad	Angenommen	Administrator Admin
10.05.2013 13:36	6515_1	Auto / Motorrad	Angenommen	Administrator Admin
09.05.2013 12:34	6516	Auto / Motorrad	Angenommen	Administrator Admin
09.05.2013 12:10	6566	Auto / Motorrad	Angenommen	Administrator Admin

Die Lichtsignalanlagen-Statistik

Im Statistik-Tool von TrafficCheck erfolgt die Auswertung nach Verkehrsmittel, Qualitätskriterien, Anlagenversion und Zeitraum. Die Anlagenverfügbarkeit wird durch die Anzahl der Störfälle der aktuelle Anlagenversorgung angezeigt. Mit dem Tool lassen sich einfach Prioritätenreihungen in Abhängigkeit einzelner, schlecht bewerteter Kriterien oder der Gesamtbeurteilung auswerten.

In der Qualitätsbewertung entsteht durch die große Anzahl an Meldungen ein objektiviertes Bild, das repräsentativ die Verhältnisse vor Ort widerspiegelt.

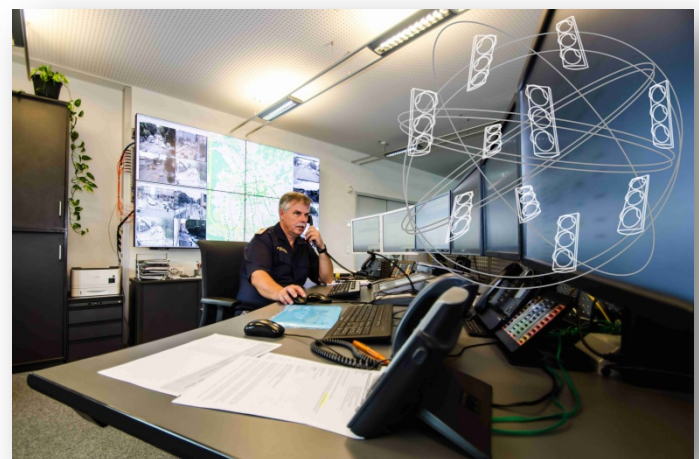


VLSA	Bezeichnung	Typ	Gerätebezeichnung	Version	+	-	!	?	+	+	+	+	+
0101	Opemring - Burggasse	VLSA	C840V	2	1.69	2.19	1.85	1.91					
0102	Opemring - Giralgasse	VLSA	C900V	0	1.46	1.71	1.50	1.56					
0103	Am Eisenen Tor	VLSA	C900V	0	1.83	1.62	1.35	1.60					
0104	Joanneurng - Schiedgasse	VLSA	C900V	0									
0105_1	Radetzkystrale - Neuburggasse	VLSA	MS16	0	2.00	2.88	1.63	2.17					
0105_2	Wielandgasse	DKA	MS16	0									
0106_1	Radetzkybrücke - Ost	VLSA	MS2	0									
0106_2	Radetzkybrücke - West	VLSA	MS2	0									
0107	Griesplatz / Rösselmühlgasse	VLSA	MS16	0									
0108	Lazarettgasse - Rösselmühlgasse	VLSA	MS16	0									
0109	Josef-Huber-Gasse - Isthofgasse	VLSA	C800V	0									

Der Nutzen

Durch den Einsatz von Crowdsourcing werden die Wünsche der Verkehrsteilnehmer/innen erfassbar, kategorisierbar und auswertbar. Mit TrafficCheck wird eine laufende und lückenlose Basisevaluierung der Verkehrssicherheit, des Verkehrsablaufes und der Anlagenbeschaffenheit durch die Nutzer umgesetzt. Damit ist eine Prioritätenreihung für vertiefte fachliche Analysen oder Maßnahmen gegeben.

Der Politik entsteht ein Imagegewinn durch die Miteinbeziehung der Verkehrsteilnehmer/innen in Entscheidungsprozesse. Die Stadtverwaltung erhält eine bessere Argumentation für zusätzliche Ressourcen bei Optimierungsmaßnahmen. Umgekehrt erhöht sich auch die Identifikation der Verkehrsteilnehmer/innen mit den umgesetzten Maßnahmen.



Die Software

TrafficCheck ist als agiles Softwareprojekt ausgelegt und wird von einem interdisziplinären Team aus Softwareingenieuren und Verkehrstechnikern entwickelt. Wir haben den Anspruch unser Produkt individuell an die Bedürfnisse unserer Kunden/innen anzupassen. TrafficCheck ist derzeit in Graz im Einsatz. Die Stadt Graz war im Forschungsprojekt und später als Entwicklungskunde in der Produktentstehung involviert.

TrafficCheck basiert auf den Ergebnissen eines von der FFG geförderten Forschungsprojektes im Rahmen des Programms ways2go. Zentrale Themen waren die Einbeziehung und Motivation der Verkehrsteilnehmer/innen, die Anforderungen seitens der Verwaltung, die benutzerfreundliche Umsetzung und die statistische Verwertbarkeit der Daten. Das Projekt wurde mit dem VCÖ Mobilitätspreis 2011 in der Kategorie Technologische Infrastruktur ausgezeichnet.

Kontakt: DI Erich Gaube, IKK ZT-GmbH, office@trafficcheck.eu



VCÖ-AWARD
 Technologische
 Infrastrukturen
 und ITS